



## 睿新舒活石雷射治療儀

Lasinmed Soho Stone Laser Therapeutic Device

使用前請仔細詳閱本說明書並遵照指示使用

感謝您購買睿新舒活石雷射治療儀，本產品屬於醫療儀器，許可字號「衛部醫器製字第006153號」。

適應症：緩解肌肉疼痛。

禁忌症：眼睛不可直視雷射源。



注意事項：

- 使用時需緊貼皮膚，請將會阻擋或反射雷射之衣物或配件卸除。
- 孕婦、嬰幼兒及癩癩患者未有臨床安全測試資料，不建議施做。
- 外觀清潔請用75%酒精搭配乾布擦拭，勿使用清潔劑，可能會影響防水防塵功能。
- 請務必使用專用電源供應器來為產品充電，以保障您的安全。
- 為避免產品產生異常高溫，請以雷射啟動10分鐘(一次) / 休息10分鐘之頻率使用本產品。
- 本產品安全使用海拔上限為3000米。
- 本產品應依據銷售當地的回收法規進行回收。

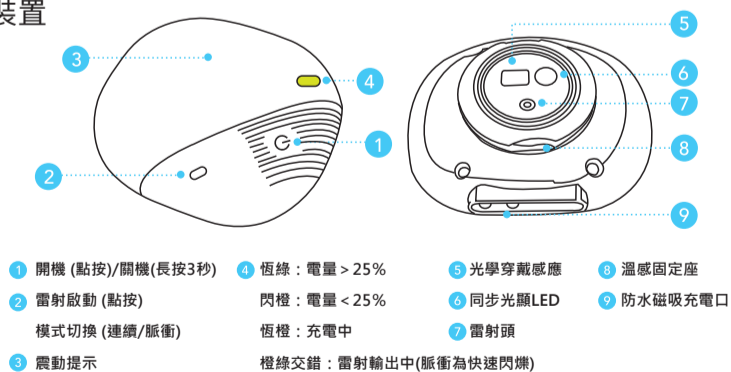
### 技術規格

產品型號	SS1
雷射規格	二極體雷射，波長 808nm近紅外線 / 功率 50 ± 5 mW
運作模式	連續/脈衝 10分鐘
電力供應	3.7 V 500 mAh 充電鋰電池 ( 型號：DTP652533 ) 鋰電池充電電源 DC 5V 1.2A ( 型號：FRM06-S05-IS )
安全保護	穿戴光學感應
工作環境條件	溫度 0 ~ 35°C，相對溼度 15~93%
儲存/運送環境條件	溫度 -25 ~ +70°C，相對溼度 15~93%

### 產品說明

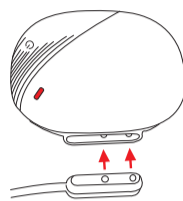


### 認識裝置



### 如何充電

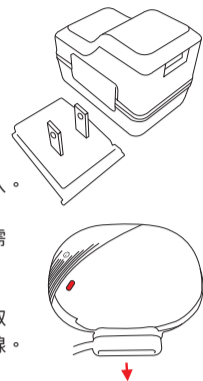
舒活石內建可重複充電鋰電池，充電時請務必使用專用醫療電源供應器(FRM06-S05-IS)及專用磁吸充電線。電源供應器電壓為全球通用，插頭可更換，標配為美規樣式，另有英規與歐規可選購。



步驟1. 將磁吸充電線對準充電口兩電極並放入。

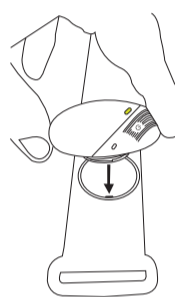
步驟2. 充電時指示燈恆亮橙色，完全充飽約需2.5小時。(\*充電時無法啟動本產品)

步驟3. 充電完成，指示燈恆亮綠色。手指拿取充電頭處，輕輕外拉卸除，勿搭扯電線。



### 組合腕帶

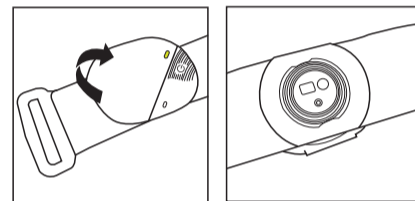
請搭配標準配件睿新肢體固定帶 (衛部醫器製字第006920號) 使用，其適用手腕、腳踝等部位。



步驟1. 主機下方溝槽與腕帶固定卡榫對齊下壓。

步驟2. 順時針旋轉主機90度，主機與腕帶固定完成。

步驟3. 檢查是否確實結合(固定座與固定環平整無凹凸不平)。



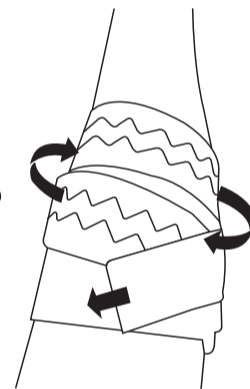
### 組合延長帶

手腕及腳踝以外部位，您需要搭配彈力延長帶。

步驟1. 延長帶魔鬼沾與上頁腕帶尾部對接



步驟2. 穿過扣環拉回，多餘長度請纏繞於肢體，再將回黏端貼回腕帶上固定。



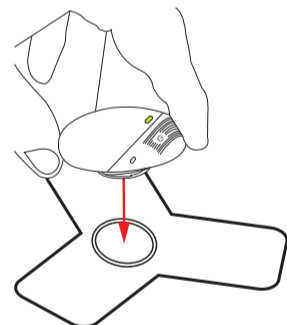
### 組合自黏貼片

您可額外購買可多次使用之自黏貼片 (衛部醫器製字第001357號)，其適用於肩、頸、背等綁帶較難固定之部位

步驟1. 主機下方溝槽與自黏貼片固定卡榫對齊垂直下壓。

步驟2. 主機順時針旋轉主機90度，主機與腕帶固定完成。

步驟3. 檢查是否確實結合(固定座與固定環平整無凹凸不平)。



### 醫材安全指引圖示說明

依據醫療法規要求，本說明書及標籤上列有許多安全指引圖示，說明如下。

